

ROOM PLAN
B
 MENU
 2LDK+SIC

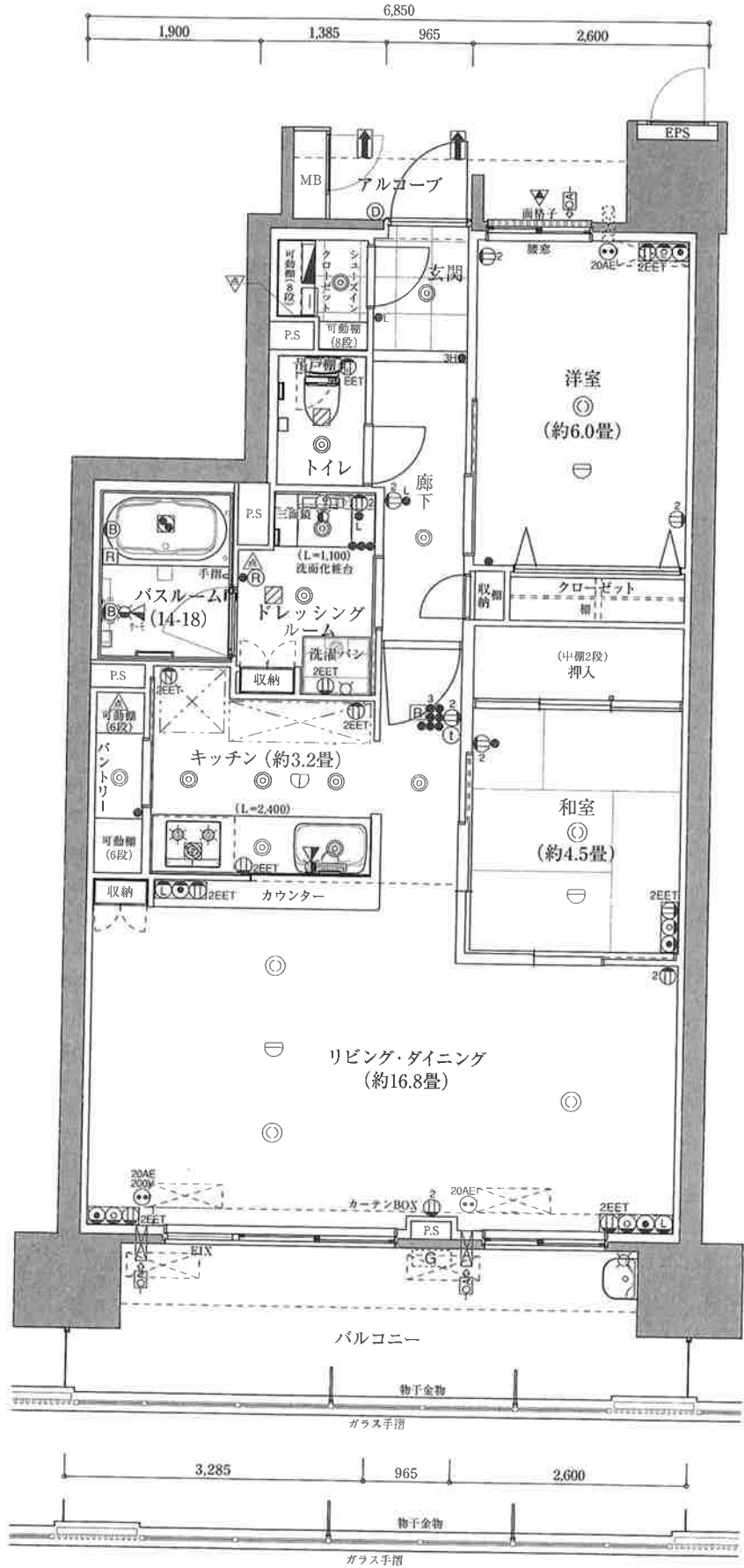
専有面積 / 71.54㎡
 (21.64坪)
 アルコーブ面積 / 1.67㎡
 (0.50坪)
 バルコニー面積 / 12.33㎡
 (3.72坪)
 縮尺: 約1/60

凡例

- ⊖₂ 2口コンセント
- ⊖_{EET} アース付1口コンセント
- ⊖_{2EET} アース付2口コンセント
- ⊙_{20AE} エアコン用コンセント100V (天井面)
- ⊙_{20AE/200V} エアコン用コンセント200V (天井面)
- スイッチ
- ₃ 3路スイッチ
- _{3H} 3路ホタルスイッチ
- _L パイロットランプ付スイッチ
- ⊙_{2EET} 電話・TV・アース付コンセント一体型
- ⊙_{2EET} 伝呼用・電話・アース付コンセント一体型
- ⊙_{2EET} 伝呼用・電話・TV・アース付コンセント一体型
- ⊖ プラケット
- ⊙ ダウンライト
- ⊙ シーリングライト
- ⊖ 三面鏡ライト
- Ⓛ インターホン (親機)
- Ⓜ インターホン (子機)
- ⊖ 換気扇
- ⊖ 換気扇副吸込口
- ⊖ 浴室換気乾燥機
- ⊖ 給水栓
- ⊖ 混合水栓
- ⊖ シャワー付混合水栓
- ⊖ 壁・モスケット
シャワー付混合水栓 (ユニットバス)
- ⊖ 各戸分電盤
- ⊖ 情報分電盤
- ⊖ 給湯器リモコン
- ⊖ 浴室乾燥機リモコン
- ⊖ エアコンスリーブ
- ⊖ 多目的スリーブ
- ⊖ 給気口
- ⊖ 排気口
- ⊖_{P.S.} バイパススペース
- ⊖_{MB} メーターボックス
- ⊖ 欄
- ⊖ 下がり天井
- ⊖ ガス給湯器
- ⊖ 差動式感知器
- ⊖ 定温式感知器 (防水仕様)
- ▲ 型板ガラス
- ▲ 網入型板ガラス
- ▲ 点検口 (4.7,10階)

※各PSに排水管点検用プレート設置
 (リビング・ダイニングのPSは除く)

3,5,7,9階



10F	A	B	C	D	E	F
9F	A	B	C	D	E	F
8F	A	B	C	D	E	F
7F	A	B	C	D	E	F
6F	A	B	C	D	E	F
5F	A	B	C	D	E	F
4F	A	B	C	D	E	F
3F	A	B	C	D	E	F
2F	A	B	C	D	E	F
1F	エントランス	B1	C1	D1	E1	F1