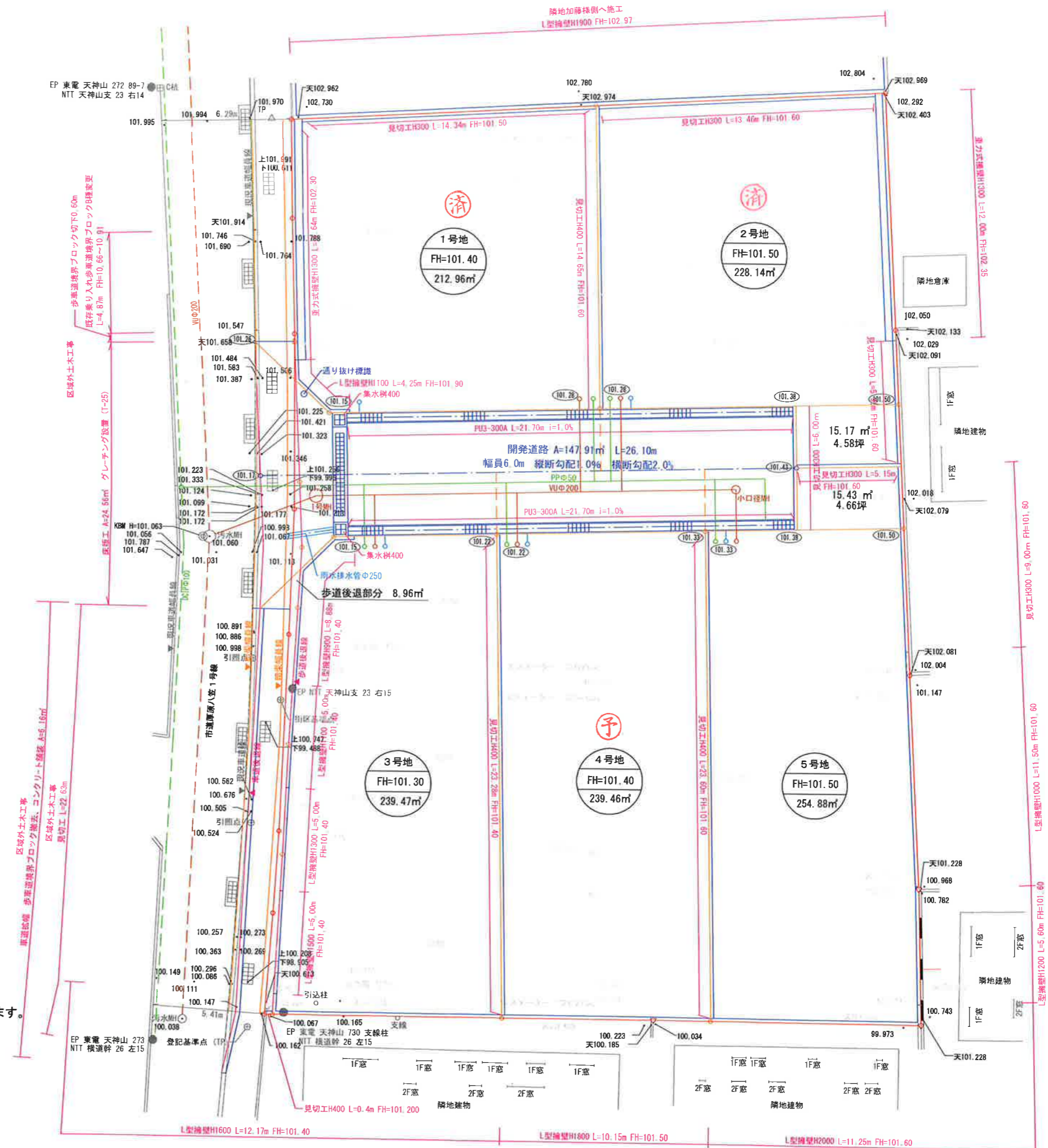
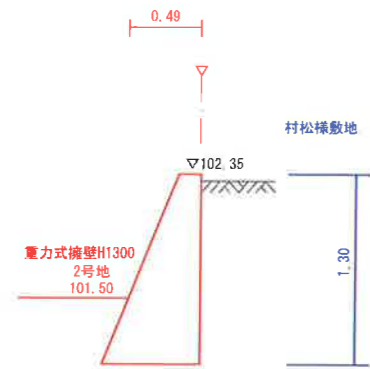
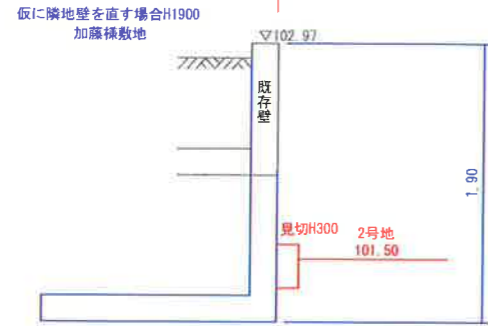
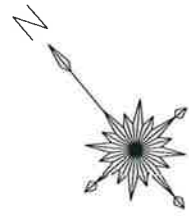


土地利用計画平面図

S=1:200



R2. 7. 13時点図面

- ※本計画図は現況図を基に作成していますので、現地境界立会後に区域が変わる場合があります。
- ※行政機関との協議により計画内容が変更となる場合があります。
- ※厚原北部地区申し合わせ地区内であるため、区画面積は200㎡以上が必要です。
- ※計画地北側に官有地が存在し、境界立会いの結果によっては官有地の処理が必要です。