

富士市森島売土地

- ☆生活利便性の高い平坦地エリアの売土地です！
- ☆周辺に商業施設も多く、生活に便利な立地です！
- ☆コンパクトなサイズ感で新築住宅を御検討される方におススメです♪
- ☆富士山の眺望が気持ちいいです♪



物件種目	売土地		
用途	住宅用地		
土地面積	公簿 133㎡ (40.23坪)		
価格	7,900,000円 (非課税)		

所在地	富士市森島字大下439番5		
交通	JR東海道新幹線 新富士駅		
	JR東海道線 富士駅		
土地面積	133㎡ (40.23坪)	ほかに私道面積	166.00㎡

土地権利	所有権	地目	田(変更後の用途になります)
都市計画	市街化区域	用途地域	第一種中高層住居専用地域
建ぺい率	60%	容積率	150%
他の制限	第一種高度地区(20m)・景観法・水防法		
築年月	昭和51年3月20日	駐車場	1台
現況	空家	引渡日	相談
地勢	平坦		
接道状況	西側位置指定道路 幅員約4.0m 私道持分1/4		
設備	上水道・下水道・東京電力・都市ガス延伸可能		
備考	売主負担:①解体更地渡し ②上水道引き込み直し ③位置指定道路舗装工事予定 ④現況測量実施		
学区	富士南小学校 / 富士南中学校		

(公社)静岡県宅地建物取引業協会会員 静岡県(8)7048号 〒417-0053

株式会社駿河勧業開発

富士市依田原新田106番地3スルカビル3階

TEL:0545-52-0990

FAX:0545-52-6643



- 手数料:3%+6万円(税抜)
- 取引態様:専任仲介
- 公開日:2021/11
- 見学:問い合わせ下さい

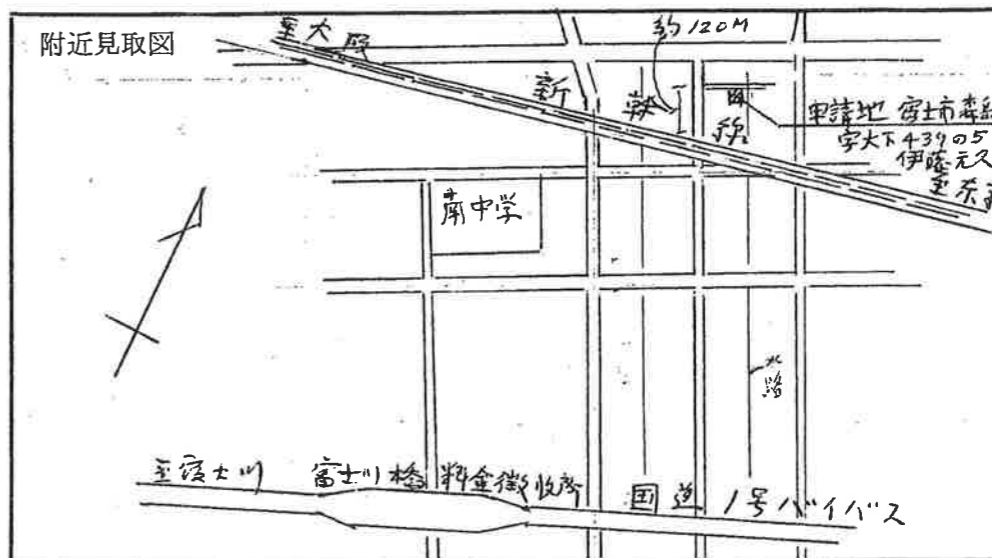




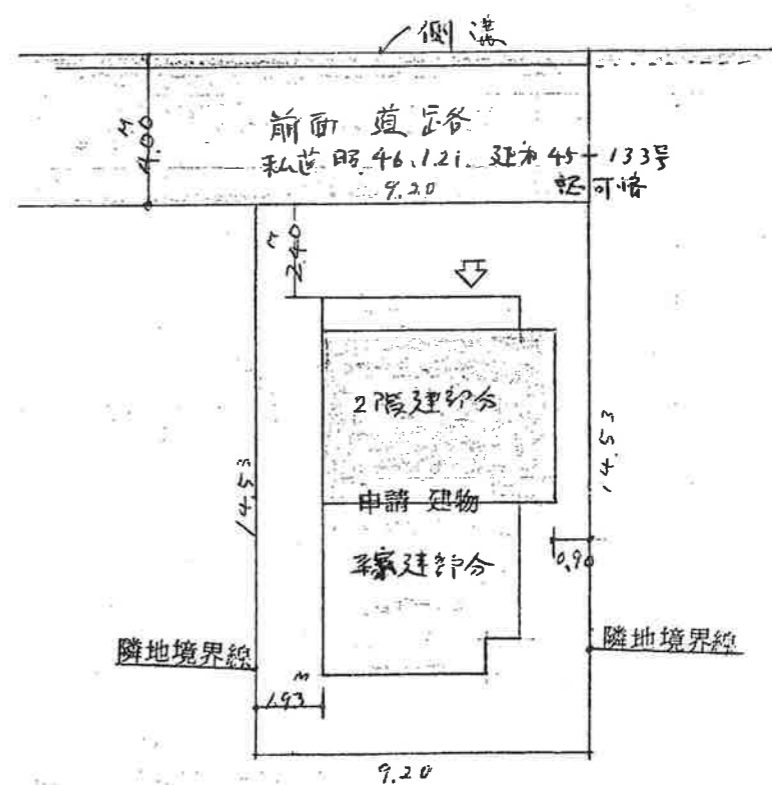
表題部 (土地の表示)		調製	平成12年2月24日	不動産番号	0802000409470
地図番号	余白	筆界特定	余白		
所在 富士市森島字大下 余白					
①地番	②地目	③地積 m ²	原因及びその日付 [登記の日付]		
439番1	田	991:	余白		
余白	余白	174:	③439番1、3ないし6に分筆 [昭和45年8月27日]		
余白	余白	166:	③439番1、7に分筆 [昭和45年9月28日]		
余白	公衆用道路	余白	②昭和46年1月21日変更 [昭和57年4月16日]		
余白	余白	余白	昭和63年法務省令第37号附則第2条第2項の規定により移記 平成12年2月24日		

権利部 (甲区) (所有権に関する事項)			
順位番号	登記の目的	受付年月日・受付番号	権利者その他の事項
1	所有権移転	昭和57年5月4日 第9096号	原因 昭和57年4月24日売買 共有者 富士市森島439番地の3 持分4分の1 川島仁 富士市森島439番地の5 4分の1 伊藤元久 富士市森島439番地の9 4分の1 深澤實 富士市森島13番地の3 4分の1 佐野一二三 順位3番の登記を移記
	余白	余白	昭和63年法務省令第37号附則第2条第2項の規定により移記 平成12年2月24日
2	深澤實持分全部移転	平成18年3月24日 第5492号	原因 平成18年1月22日相続 共有者 富士市森島439番地の9 持分4分の1 深澤由利子
3	伊藤元久持分全部移転	平成30年10月19日 第24272号	原因 平成13年10月9日相続 共有者 富士市森島439番地の5 持分8分の1 伊藤フミヂ 静岡市葵区羽鳥五丁目13番12号 8分の1 北林久子
4	伊藤フミヂ持分全部移転	平成30年10月19日 第24273号	原因 平成27年12月16日相続 共有者 静岡市葵区羽鳥五丁目13番12号 持分8分の1 北林久子

* 下線のあるものは抹消事項であることを示す。



配置図 1/200



- [注意] 1 附近見取図に明示すべき事項
方位、道路及び目標となる地物
- 2 配置図に明示すべき事項
縮尺、方位、敷地の境界線、敷地内における建築物の位置、申請に係る建築物と他の建築物との別並びに敷地の接する道路の位置及び幅員